

Metoda 3) Pomocí Sena aplikace pro smartphone

1. Na vašem smartphone si stáhněte Sena aplikaci pro Android nebo iPhone z Google Play nebo z App Store. Detaily viz. www.sena.com/app.
2. Spárujte váš smartphone s náhlavní soupravou.
3. Spusťte Sena aplikaci. Posuňte obrazovku doprava a stiskněte „Setting“ pro konfiguraci náhlavní soupravy.

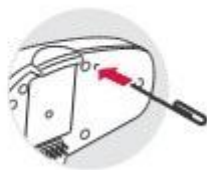
Odstraňování závad

Tovární reset

Pokud chcete obnovit na 10S tovární nastavení, stiskněte a podržte tlačítko „Telefon“ na 10 sekund. Stiskněte otočný knoflík. Náhlavní souprava automaticky obnoví tovární nastavení a vypne se.

Chybový reset

Pokud 10S nepracuje z nějakého důvodu správně, stiskněte resetovací tlačítko, umístěné v otvoru na zadní straně náhlavní soupravy.



Sena – 10S

Návod k použití

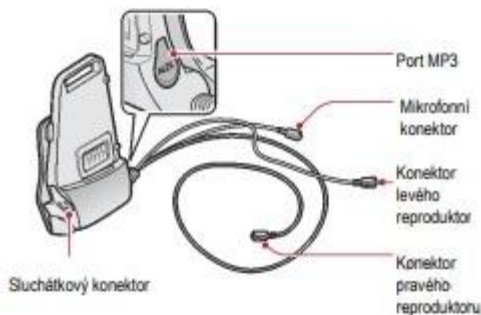
Příprava

Popis náhlavní soupravy

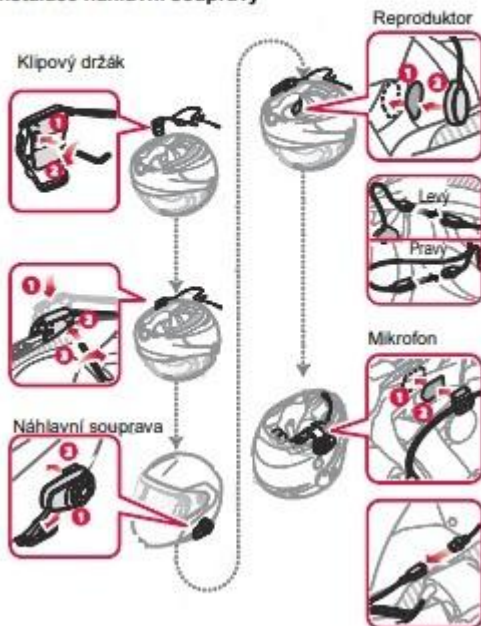
Náhlavní souprava



Klipový držák



Instalace náhlavní soupravy



Základní ovládání

Ovládání tlačítky

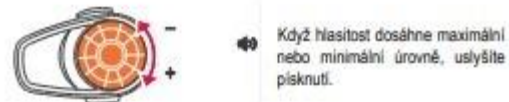


Zapnutí/vypnutí náhlavní soupravy



Pro zapnutí nebo vypnutí náhlavní soupravy současně stiskněte a podržte na 1 sekundu otočný knoflík a tlačítko „Telefon“.

Nastavení hlasitosti



Kontrola baterie



Zapněte náhlavní soupravu a zkontrolujte baterii přes stavový indikátor.



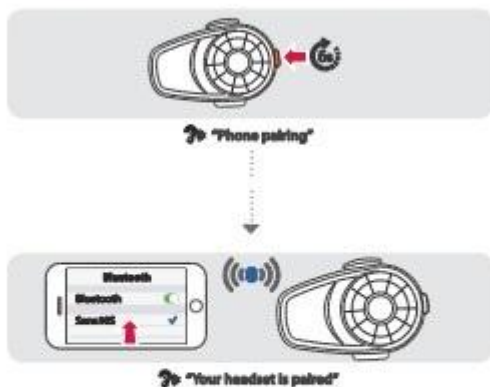
Nebo když zapínáte náhlavní soupravu, stiskněte a podržte otočný knoflík a tlačítko „Telefon“ na další 3 sekundy. Uslýšíte tři pisknutí a hlasové oznámení.

Nabíjení baterie



Spárování

Spárování s mobilním zařízením – telefonování, hudba



Použití telefonních funkcí

Po spárování...

Přijetí hovoru



Ukončení hovoru



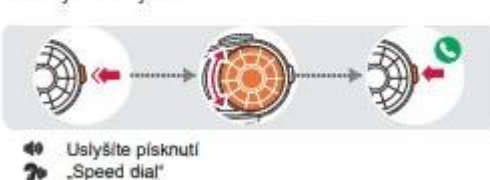
Provedení hovoru



Pomocí klávesnice telefonu

Pomocí hlasového vytáčení

Použití rychlého vytáčení



Hlasová nabídka:

- Last number redial (Vytočení posledního čísla)
- Speed dial 1 (Rychlé vytáčení 1)
- Speed dial 2 (Rychlé vytáčení 2)
- Speed dial 3 (Rychlé vytáčení 3)
- Cancel (Zrušení)

Poslech hudby

Po spárování...

Přehrávání nebo pauza hudby

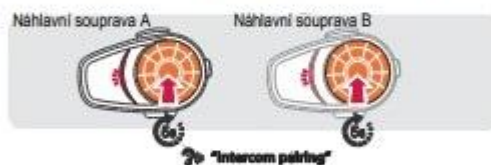


Składba vpřed nebo vzad



Interkom

Spárování s ostatními náhlavními soupravami



Proveďte předchozí kroky pro spárování dvou nebo více náhlavních souprav.

Použití interkomu

Po spárování...



Můžete začít dvoucestnou konverzaci přes interkom s každou náhlavní soupravou.

Nastavení

Metoda 1) Pomocí náhlavní soupravy



Metoda 2) Pomocí Sena Správce zařízení

Připojte náhlavní soupravu k počítači pomocí USB. Spusťte Sena Správce zařízení a klikněte na „DEVICE SETTING“ pro konfiguraci náhlavní soupravy. Pro detaily o stažení Sena Správce zařízení viz. www.sena.com.