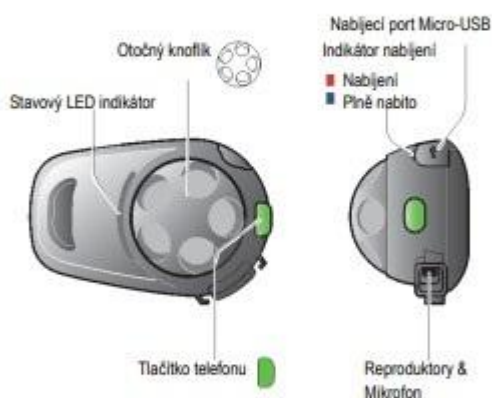
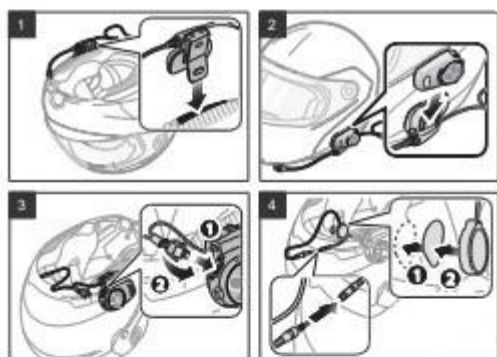


Sena – SMH5 MultiCom

Návod k rychlému použití



Instalace



Ovládání tlačítka



Zapnutí/vypnutí Nastavení hlasitosti



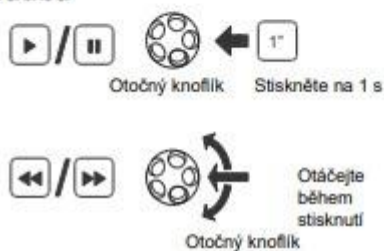
Bluetooth spárování: Telefon, MP3 a GPS



Mobilní telefon



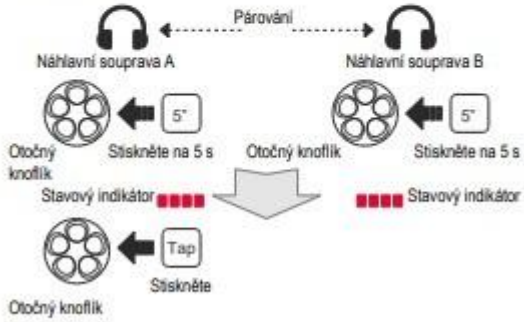
Hudba



Kontrola baterie

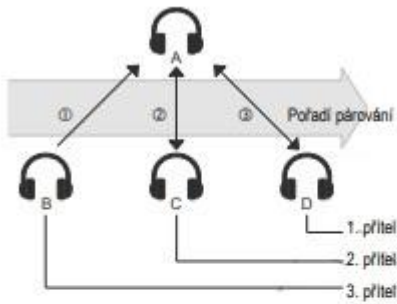


Spárování náhlavní soupravy: Interkom

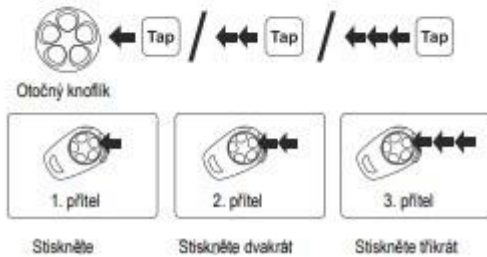


Spárování více náhlavních souprav: Interkom

Poslední bude obslužen jako první



Start: Interkom



Konec: Interkom



Tovární reset

